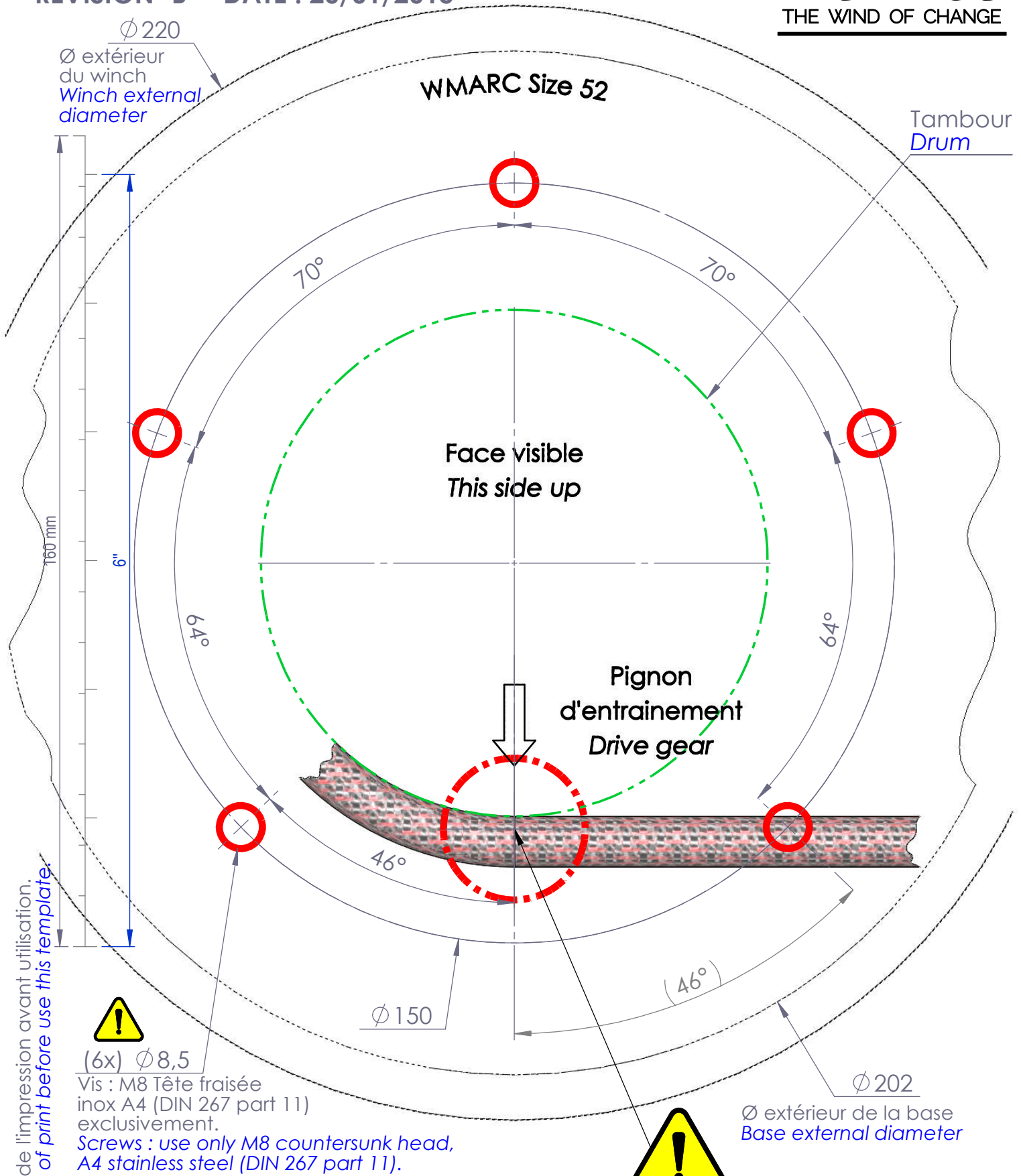


TM-5200 - Template Winch WMARC Size 52

REVISION "B" - DATE : 20/01/2015

PONTOS
THE WIND OF CHANGE



Vérifier l'échelle de l'impression avant utilisation.
Check the scale of print before use this template.



: Fixer le winch pour que le pignon d'entrainement soit placé à l'endroit où le cordage entre sur le winch. Utilisez la flèche sur l'embase pour vérifier l'orientation.
Un positionnement incorrect peut réduire la performance et la durée de vie du winch.



: The winch must be mounted in such a way that the drive gear is positioned where the sheet enters the winch drum. Position the arrow perpendicular to the sheet.
An incorrect mounting can reduce the performance and the life of the winch.